

Serie V-T

Vieh - Anhänger

Der massive

- mit Plane
- Holz- oder Alu-Ausführung
- Rechteck- oder Spitzform





Sehr geehrte Interessenten,

jedes Transport-Problem verlangt nach einer Lösung. Unsere Leidenschaft sind exzellente und praxisingerechte Anhänger für Ihre individuellen Transportaufgaben.

Bereits in der fünften Generation – hervorgegangen aus einem traditionsreichen Betrieb des Wagnerhandwerks – beschäftigen wir uns mit Fahrzeugbau und seinen vielseitigen Anwendungen für Handwerk, Gewerbe, Landwirtschaft und den Privatbereich. Dank unserer Nähe zum Kunden wissen wir um die besonderen Ansprüche an einen Anhänger. Stabilität, Langlebigkeit, aber auch viele durchdachte, innovative Details für ein komfortables Handling bestimmen die Leitlinien unserer Arbeit.

Eine Schlüsselressource stellen dabei unsere Mitarbeiter dar, die mit Engagement, Kompetenz und Teamgeist die Entwicklung und Fertigung umsetzen und in präziser Handarbeit jeden Anhänger zu einem perfekten Unikat machen. Unsere langjährige Erfahrung und die ständige Weiterentwicklung im Dialog mit Ihnen machen unsere Anhänger zu perfekten Begleitern in Ihrem Arbeitsalltag. Zahlreiche Rückmeldungen begeisterter Kunden bestärken uns in unserer kompromisslosen Qualitätsphilosophie.

Wir freuen uns, Ihnen Anhänger höchster Qualität präsentieren zu können, denn **SIGG steht für stabil** – darauf können Sie sich verlassen!

Gerne beraten wir Sie individuell zu Ihren Transportaufgaben und erarbeiten gemeinsam mit Ihnen eine überzeugende Lösung.



Klaus-Peter und Ottmar Sigg
Gesellschafter und Geschäftsführer

Gefertigt in Oberschwaben

Seit mehreren Generationen entwickeln und produzieren wir Anhänger. Diese jahrzehntelange Erfahrung im Fahrzeugbau ist für unsere Kunden spürbar:

- **In einer robusten und ausgereiften Konstruktion.**
- **In einer praxisingerechten Funktionalität – auch in kleinen Details.**
- **In einer modernen, rationellen Fertigung, die für handwerklich hochwertige Arbeit sorgt.**
- **In einer dauerhaft verlässlichen Qualität, die die Langlebigkeit unserer Anhänger ausmacht.**

Praxisingerechte Perfektion bis ins Detail – das ist unser Anspruch.

Und dazu gehört auch ein umfassender Service. Ob Wartungsarbeiten anstehen, nach einem Unfall Ersatzteile schnell und zuverlässig bereitgestellt werden müssen oder die fällige TÜV-Hauptuntersuchung zu erledigen ist – unser kompetenter Kundendienst ist für Sie da.

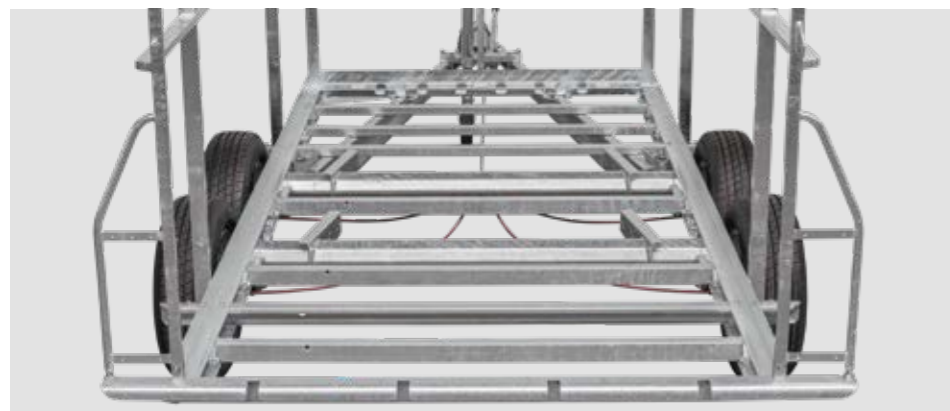
Wir übernehmen Verantwortung.

Für unsere Produkte und unsere Mitarbeiter. Unser gesamtes Anhängerprogramm wird komplett in Bad Wurzach produziert – wir haben keine Produktion im Ausland. Damit garantieren wir optimalen Qualitätsstandard bei den Anhängern und sichern nachhaltig Arbeitsplätze in Deutschland.



Verstärkter Rahmen

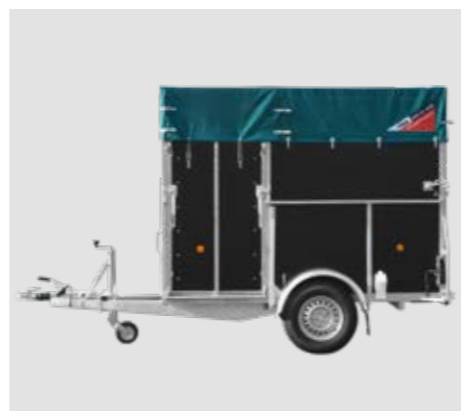
Stabilität ohne Kompromisse.



- Aus Stabilitätsgründen: Alle Eckpfosten sind vom Anhängerboden bis zur Dachkante durchgehend.
- Dank der vielen Querträger sind auch schwere Tiere kein Problem!
- Alle Rahmen sind im Tauchbad feuerverzinkt!

- Die Eckpfosten sind aus extra starken Profilen gefertigt.
- Massive Verstärkungsprofile vorne und an den Längsseiten. So bleibt der Anhänger auch bei großem Druck auf die Bordwände sicher in Form.

Serienausstattung



Stabiles Fahrgestell

Belastbarkeit trifft Fahrkomfort.



- Für das Fahrwerk werden ausschließlich ausgewählte Qualitätskomponenten von einem deutschen Hersteller verwendet.
- Die wartungsfreien Einzelradaufhängungen mit Gummifedersystem sorgen für einen schonenden Transport.

Serienausstattung



- Die stabile V-Deichsel ist serienmäßig!
- Die auf 700 mm (statt 250 mm) verlängerten Achsböcke nehmen Lasten zuverlässig auf und bieten außerdem eine hohe Traglastreserve.

Nachjustierbare, massive Eckpfosten

Die Lösung für leichtgängige Verschlüsse.



- Einstellen der Spaltmaße zwischen Bordwänden und Verladerampe einfach möglich (linkes Bild).
- Verschlüsse bleiben so auch nach jahrelangem Einsatz leicht zu bedienen.

- Aus Stabilitätsgründen: alle sechs Eckpfosten sind vom Anhängerboden bis zur Dachkante durchgehend.
- Die Eckpfosten sind aus extra starken Profilen gefertigt.

Serienausstattung



Dreh- und klappbare Verladerampe

Flexible Anhängernutzung - schnell und einfach.



- Abgeklappt: Die Tiere können über die Verladerampe sicher ein- und aussteigen (linkes Bild).
- Die Rampe lässt sich durch einen einfachen Mechanismus mit wenigen Handgriffen öffnen und nach rechts aufschwenken.

Sonderausstattung



- Aufgeschwenkt: Der Anhänger lässt sich leicht z.B. mit einem Frontlader oder Stapler beladen (rechtes Bild).
- In Kombination mit einer Gasfeder an der Laderampe lässt sich diese sogar um nahezu 180° aufschwenken.

Individuelle Sonderanfertigungen

Anhänger wie für Sie gemacht.



Sonderausstattung

Größere Lüftungen, ein zweiter Boden, Trenngitter... Ihr Einsatzzweck fordert spezielle Einrichtungen oder besondere Transportlösungen? Kein Problem – Sprechen Sie uns an!

Alu-Boden mit GFK-Wabenplatte als Unterkonstruktion

Das unverrottbare Duo.

Sonder-/ Serienausstattung*



- Robustes Alu-Riffelblech mit griffiger Quintett-Riffelung.
- Sie ist aus einem Stück gefertigt und leicht zu reinigen.
- Die Unterkonstruktion aus einer 30 mm starken GFK-Wabenplatte hält trotz ihres geringen Gewichts großen Punktlasten stand.

- Durchgehende Auflage des Alu-Riffelblechbodens auf der GFK-Wabenplatte und damit geräuschkämmend und isolierend.
- * Bei allen Anhängern der Serien VI-T und VI-D in Alu-Ausführung ist diese Bodenkonstruktion serienmäßig.

Robust, durchdacht und praxisbewährt – das sind die Vieh-Anhänger der Serie VI-T. Mit einer zulässigen Gesamtgewichtsspanne von 1300 kg bis 3500 kg zeichnen sich diese Anhänger insbesondere durch ihre hohe Anpassungsfähigkeit aus. Zahlreiche Ausstattungsmöglichkeiten, wie zum Beispiel Trenn- und Scherengitter, verschiedene Planenschutzoptionen oder diverse Belüftungsmöglichkeiten erleichtern Ihren Arbeitsalltag erheblich. Die modernen Fahrwerkskomponenten sorgen dabei für einen ruhigen und schonenden Tiertransport, auch bei extremen Fahrsituationen.

Bordwände aus vergütetem Sperrholz, wasserfest verleimt und phenolharzbeschichtet.

Vorne und an den Längsseiten mit massiven **Verstärkungsprofilen**. → siehe Seite 4

Kotflügel aus massivem Stahlblech, beidseitig feuerverzinkt.

Robuste **PVC-Plane mit Gewebeeinlage**. Wunschfarbe aus über 30 verschiedenen Farben wählbar. Die weiße, lichtdurchlässige Dachfläche hellt den Innenraum auf. Zur optimalen Belüftung können Sie die Plane vorne, hinten und über dem Seitenausladesteg hochrollen.



Dielenboden
Die 40 mm starken Dielen tragen die Tiere mit hoher Sicherheitsreserve. Sie sind bewusst naturbelassen. So können sie gut trocknen und eine unangenehme Geruchsbildung wird vermieden. Bei Verschleiß können die Dielen leicht ausgetauscht werden, auch in Eigenregie.



Einstellbare Eckpfosten
Die Eckpfosten lassen sich durch ein spezielles Gewinde nachjustieren. So kann das Spaltmaß zwischen den seitlichen Bordwänden und der Heckklappe reguliert werden. Die Verschlüsse bleiben damit leichtgängig, auch wenn die seitlichen Bordwände während des Einsatzes den einen oder anderen Schlag abbekommen haben sollten.
→ siehe Seite 4

Drei **Anbinderinge** an der Vorderwand.

Höhenverstellbares **Stützrad**: Verstärkt (60 mm Außenrohr) und auf einer Spezialtraverse zwischen den V-Zugholmen montiert. Klappt automatisch um. Mit stabiler Abstützung auf die Deichsel.
Serienmäßig bei allen Tandem-Modellen.

Kugelpkupplung: Mit optischer Sicherheitsanzeige.



Breiter **Seitenausladesteg** mit Holztrittleisten (optional). Auf Wunsch auch mit Gummibelag mit integrierten Trittleisten.

Optimaler Fahrkomfort durch **Einzelradaufhängung mit Gummifederungssystem**. Fahrstabil und wartungsfrei.

Fabrikneue **Bereifung** mit hoher Traglastreserve.

Geschützt eingebaute **Beleuchtung**.

Die robuste **Bodenkonstruktion** aus Alu-Riffelblech und einer unverrottbaren GFK-Wabenplatte ist für das Äußerste ausgelegt und trotzdem leicht zu reinigen. Zudem ist diese Konstruktion isolierend und geräuschkämmend (optional).

Stabile **Verladerampe**: 1450 mm hoch, mit rutschhemmender Siebdruckprägung und mit Holztrittleisten. In Kombination mit der niedrigen Anhängerbauweise ergibt sich ein extra flacher Einstiegswinkel. Auf Wunsch mit Gummibelag mit integrierten Trittleisten.

Bis zu zwei **Rampenheberfedern** bzw. **Gasfedern** erleichtern Ihnen das Aufheben der stabilen Rampe (optional).

Ausgestattet mit Bordwänden aus eloxierten Aluminium-Profilen sind die Vieh-Anhänger der Serie VI-T in der Aluminium-Ausführung an Langlebigkeit nicht zu übertreffen. Leicht zu reinigen, extrem widerstandsfähig und unverrottbar, garantiert diese Variante eine hervorragende Stabilität und Robustheit weit über den Standard hinaus.

Robuste **PVC-Plane mit Gewebeeinlage**. Wunschfarbe aus über 30 verschiedenen Farben wählbar. Die weiße, lichtdurchlässige Dachfläche hellt den Innenraum auf. Zur optimalen Belüftung können Sie die Plane vorne, hinten und über dem Seitenausladesteg hochrollen.

Bordwände aus doppelwandigen, eloxierten Alu-Profilen. Leicht zu reinigen, hygienisch und unverrottbar.

Kotflügel aus massivem Stahlblech, beidseitig feuerverzinkt.

Vorne und an den Längsseiten mit massiven **Verstärkungsprofilen**. → siehe Seite 4

Einstellbare Eckpfosten



Die Eckpfosten lassen sich durch ein spezielles Gewinde nachjustieren. So kann das Spaltmaß zwischen den seitlichen Bordwänden und der Heckklappe reguliert werden. Die Verschlüsse bleiben damit leichtgängig, auch wenn die seitlichen Bordwände während des Einsatzes den einen oder anderen Schlag abbekommen haben sollten.

→ siehe Seite 4

Alternativ zu einem dritten Anbindering kann eine feuerverzinkte **Anbindestange** (optional) gewählt werden.

Kugelkupplung: Mit optischer Sicherheitsanzeige.

Höhenverstellbares **Stützrad**: Verstärkt (60 mm Außenrohr) und auf einer Spezialtraverse zwischen den V-Zugholmen montiert. Klappt automatisch um. Mit stabiler Abstützung auf die Deichsel.

Serienmäßig bei allen Tandem-Modellen.

Breiter **Seitenausladesteg** mit Alu-Trittleisten (optional). Auf Wunsch auch mit Gummibelag mit integrierten Trittleisten.

Geräuschdämmend, isolierend und unverrottbar: **Boden aus Alu-Riffelblech mit GFK-Wabenplatte** als Unterkonstruktion.

Optimaler Fahrkomfort durch **Einzelradaufhängung mit Gummifederungssystem**. Fahrstabil und wartungsfrei.

Fabrikneue **Bereifung** mit hoher Traglastreserve.

Bis zu zwei **Rampenheberfedern** bzw. **Gasfedern** erleichtern Ihnen das Aufheben der stabilen Rampe (optional).

Geschützt eingebaute **Beleuchtung**.

Stabile **Verladerampe**: 1450mm hoch, mit Alu-Trittleisten. In Kombination mit der niedrigen Anhängerbauweise ergibt sich ein extra flacher Einstiegswinkel. Auf Wunsch mit Gummibelag mit integrierten Trittleisten.

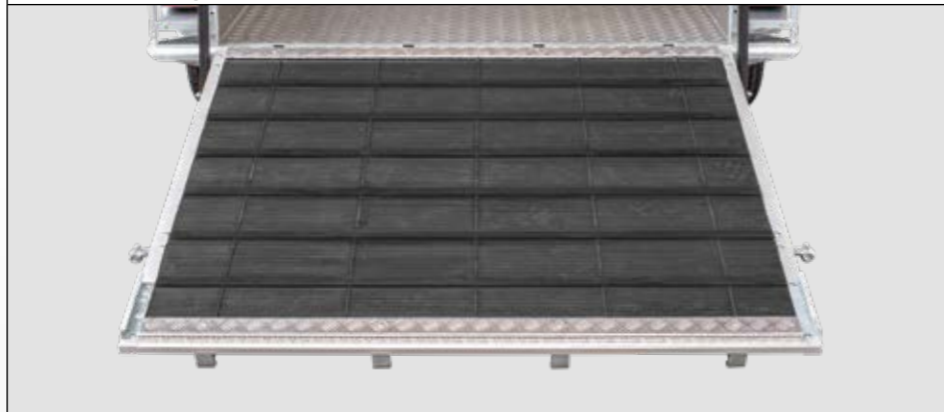


Drehtüre



Die Drehtüre (1000 x 550 mm) erleichtert Ihnen den Zugang in den Innenraum des Anhängers. Zwei massive Winkelhebelverschlüsse mit Druckknopfsicherung sichern sie. Sie ist rechts, links oder auch beidseitig erhältlich.

Gummibelag für die Laderampe



Der Gummibelag mit den integrierten Trittleisten erleichtert dem Vieh das Ein- und Aussteigen, da dieser Belag für einen leisen und weichen Auftritt sorgt und trotzdem extrem griffig ist. Der Gummibelag wird ganzflächig mit einem speziellen Konstruktionskleber verklebt und ist leicht zu reinigen.

Trennwand



Die robuste Trennwand aus eloxierten Aluminium-Profilen teilt den Innenraum des Anhängers in verschiedene Abteile auf. Sie ist in den Höhen 1250 mm und 1450 mm erhältlich. Eingesetzt wird die Trennwand an vier Ösen an der Bordwand. Von dort aus kann sie leicht zur Seite geschwenkt oder mit wenigen Handgriffen komplett entfernt werden. Das Bild zeigt die Trennwand in Kombination mit Lochleisten (siehe rechts).

Lochleisten für Trennwand



Bleiben Sie flexibel: Die Lochleisten ermöglichen Ihnen je nach Einsatzzweck eine nahezu stufenlose Anpassung der Trennwand. Auch der Einsatz mehrerer Trennwände ist problemlos möglich.

Seitenausladesteg



Über den Seitenausladesteg können die Tiere auch bequem und stressfrei nach vorne ausgeladen werden. Das Öffnen und Schließen wird durch zwei großdimensionierte Rungenverschlüsse mit extra langen Hebeln erleichtert.

Laderampe dreh- und klappbar



Vielseitig: Die Rampe lässt sich durch diese Sonderausstattung sowohl nach unten klappen als auch zur Seite schwenken. Wenige Handgriffe ermöglichen so eine flexible Nutzung des Anhängers weit über den reinen Viehtransport hinaus. Mit zur Seite geschwenkter Rampe lässt sich der Anhänger beispielsweise leicht mit einem Frontlader oder Stapler beladen. In Kombination mit einer Gasfeder an der Laderampe lässt sich diese sogar um nahezu 180° aufschwenken.

Staubox



Praktisch: Die hochwertige Staubox aus Aluminium bewahrt Ihre Gegenstände des täglichen Gebrauchs sicher auf. So sind Arbeitshandschuhe, Anbindestricke, etc. immer an Bord.

Außenmaße: 1100 x 250 x 277 mm

Zweiflügeliges Scherengitter



Komfortabel: Das zweiflügelige Scherengitter erleichtert das Verladen der Tiere, da diese nicht zu den Seiten ausweichen können. Während der Fahrt sind die eingeklappten Scherengitter sicher am Heck des Anhängers verstaut. Das Scherengitter ist aus doppelwandigen Alu-Profilen gefertigt.

Seitenausladesteg mit Gummibelag



Der Gummibelag mit integrierten Trittleisten auf dem Seitenausladesteg sorgt für Halt und erleichtert den Tieren das Aussteigen. Die ganzflächige Verklebung verhindert eine unangenehme Geruchsbildung.

Gasfeder an der Laderampe



Bis zu zwei Gasfedern unterstützen das Aufheben der stabilen Rampe. In Kombination mit der dreh- und klappbaren Laderampe lässt sich diese sich um ca. 180° zur Seite schwenken.

Rampenheberfeder



Die Laderampe kann mit bis zu zwei Rampenheberfedern ausgestattet werden. Diese erleichtern Ihnen das Öffnen und Schließen der stabilen Rampe.

Ersatzrad



Zur Sicherheit: Auf Wunsch montieren wir Ihnen ein Ersatzrad an die Stirnseite Ihres Anhängers. So sind Sie im Fall der Fälle bestens ausgerüstet.

LED-Innenleuchte



Extra hell und zugleich energiesparend ist diese Beleuchtung ein Luxus bei Dunkelheit. Ein feuerverzinktes Gehäuse schützt sie vor Beschädigung und Schmutz. Mit Kippschalter an der Rückseite.

Verstärktes Strützrad



Das verstärkte Stützrad (60 mm Außenrohr) ist höhenverstellbar und auf einer Spezialtraverse montiert. Mit stabiler Abstützung auf die Deichsel. Es klappt zudem automatisch um.

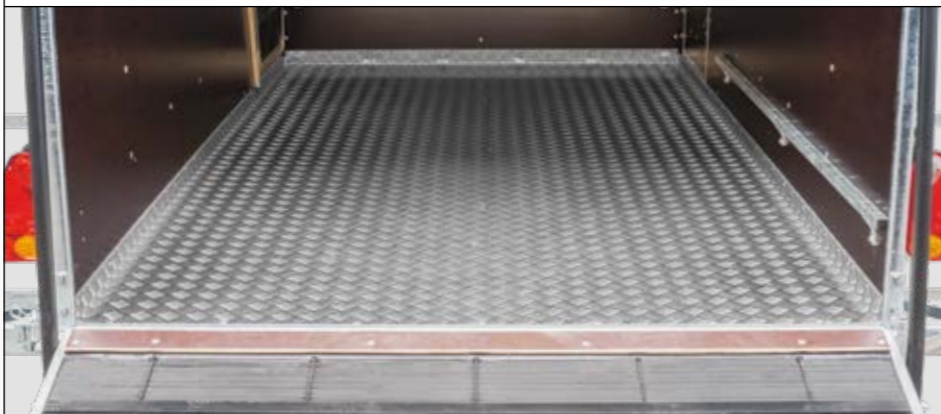
Bei allen Tandem-Anhängern serienmäßig.

Anbindestange



Die Anbindestange ermöglicht ein flexibles Anbinden und ersetzt den oberen Anbinder. Selbstverständlich ist sie feuerverzinkt und so bestens gegen Korrosion geschützt.

Alu-Riffelblech-Boden



Unverrottbar: Ausgestattet mit einer Bodenwanne aus Alu-Riffelblech, die auf einer GFK-Wabenplatte aufliegt, ist diese Bodenvariante äußerst langlebig. Die Bodenwanne ist vorne und seitlich aufgekantet und an den Ecken verschweißt. Das robuste Alu-Riffelblech ist zudem leicht zu reinigen und steckt die Strapazen des täglichen Gebrauchs locker weg.

Bei Anhängern der Serie VI-T in Alu-Ausführung ist der Alu-Riffelblech-Boden serienmäßig.

Lüftung Holz-Ausführung



Lüftungen an den Seiten (950 x 210 mm oder 450 x 210 mm) sorgen für ein gutes Klima während des Transports. Bei Nicht-Gebrauch kann die Öffnung von außen durch eine Klappe verschlossen werden.

Lüftung Alu-Ausführung



Klimafreundlich: Die 1100 mm oder 600 mm langen Lüftungsöffnungen an den Seiten sorgen für genügend Frischluft. Der komfortable Verschluss ermöglicht ein Öffnen und Schließen mit nur einer Hand.

Bruststange



Die starke, feuerverzinkte Bruststange ist für die Tiere eine Begrenzung nach vorn. Bei Bedarf kann sie einfach ausgehängt werden.

Planenschutz: Platte vorne und rechts im vorderen Drittel



Bei diesem Planenschutz ist an der Stirnseite und seitlich rechts im vorderen Drittel des Verdeckgestells eine Platte aus wasserfest verleimtem Birkenperrholz verbaut.

Planenschutz: Lochblech vorne, Platte rechts im vorderen Drittel



Der Planenschutz aus verzinktem Lochblech vorne und einer Platte aus wasserfest verleimtem Birkenperrholz rechts im vorderen Drittel erhöht die Lebensdauer der Plane und ermöglicht eine gute Belüftung des Anhängers.

Planenschutz: Lochblech vorne, Platte links und rechts durchgehend



In dieser Variante schützt ein Lochblech vorne und eine Holzplatte an den Seiten die Plane ringsum zuverlässig vor Beschädigungen. Das verzinkte Lochblech ermöglicht bei hochgerollter Plane eine gute Durchlüftung des Anhängers.



Sonderausstattungen:

- Drehtüre vorne (1000 x 550 mm), rechts und/oder links
- Seitenausladesteg, links
- Seitenausladesteg, links, mit Gummibelag mit integrierten Trittleisten
- Gummibelag mit integrierten Trittleisten für die Laderampe
- Laderampe dreh- und klappbar
- Gasfeder an der Laderampe
- Rampenheberfeder an der Laderampe
- Rampenheberfeder für den Seitenausladesteg
- Alu-Riffelblech-Bodenwanne mit GFK-Wabenplatte (nur bei Holz-Ausführung)
- Trennwand, Alu, 1250 mm oder 1450 mm hoch
- Zusätzlicher Satz Einhängeösen für Trennwand
- Lochleisten für Trennwand
- Scherengitter, Alu, zweiflügelig
- LED-Innenleuchte
- Verstärktes Stützrad (nur bei Einachser-Modellen, sonst serienmäßig)
- Anbindestange, feuerverzinkt
- Lüftung, Holz-Ausführung, 450 mm oder 950 mm lang
- Lüftung, Alu-Ausführung, 600 mm oder 1100 mm lang
- Bruststange
- Planenschutz, Platte vorne und rechts im vorderen Drittel
- Planenschutz, Lochblech vorne, Platte rechts im vorderen Drittel
- Planenschutz, Lochblech vorne, Platte seitlich durchgehend
- Staubbox aus Aluminium
- 100 km/h – Ausrüstung
- Ersatzrad, lose
- Ersatzrad mit Halterung montiert
- Diebstahlschutz

Einachser (Rechteckform)

- Boden bei Holz-Ausführung: Dielen, 40 mm stark
- Boden bei Alu-Ausführung: Alu-Riffelblechboden mit GFK-Wabenplatte als Unterkonstruktion
- Stützrad mit Klemmschelle, Außenrohrdurchmesser 48 mm

Zulässiges Gesamtgewicht [kg]	Holz-Ausführung			Alu-Ausführung			Innenmaße (L x B x H) [mm]	Bordwandhöhe [mm]	Nutzfläche [qm]	Bereifung
	Typenbezeichnung	Eigengewicht ca. [kg]	Nutzlast ca. [kg]	Typenbezeichnung	Eigengewicht ca. [kg]	Nutzlast ca. [kg]				
1300	13 V 25 - E4 - H15	450	850	13 V 25 - E4 - A15	435	865	2450 x 1380 x 1900	1500	3,38	14"
1600	16 V 25 - E4 - H15	485	1115	16 V 25 - E4 - A15	470	1130	2450 x 1380 x 1900	1500	3,38	14"

Tandem (Rechteckform)

- Boden bei Holz-Ausführung: Dielen, 40 mm stark
- Boden bei Alu-Ausführung: Alu-Riffelblechboden mit GFK-Wabenplatte als Unterkonstruktion
- Stützrad verstärkt, auf einer Spezialtraverse montiert, Außenrohrdurchmesser 60 mm, klappt automatisch um

Zulässiges Gesamtgewicht [kg]	Holz-Ausführung			Alu-Ausführung			Innenmaße [mm]	Bordwandhöhe [mm]	Nutzfläche [qm]	Bereifung
	Typenbezeichnung	Eigengewicht ca. [kg]	Nutzlast ca. [kg]	Typenbezeichnung	Eigengewicht ca. [kg]	Nutzlast ca. [kg]				
2000	20 V 26 - T4 - H15	620	1380	20 V 26 - T4 - A15	605	1395	2610 x 1380 x 1900	1500	3,60	14"
	20 V 26 - T6 - H15	640	1360	20 V 26 - T6 - A15	625	1375	2610 x 1580 x 1900	1500	4,12	14"
	20 V 30 - T6 - H15	675	1325	20 V 30 - T6 - A15	655	1345	2950 x 1580 x 1900	1500	4,66	14"
	20 V 36 - T6 - H15	710	1290	20 V 36 - T6 - A15	690	1310	3550 x 1580 x 1900	1500	5,61	14"
2700	27 V 26 - T4 - H15	635	2065	27 V 26 - T4 - A15	620	2080	2610 x 1380 x 1900	1500	3,60	14"
	27 V 26 - T6 - H15	655	2045	27 V 26 - T6 - A15	640	2060	2610 x 1580 x 1900	1500	4,12	14"
	27 V 30 - T6 - H15	690	2010	27 V 30 - T6 - A15	670	2030	2950 x 1580 x 1900	1500	4,66	14"
	27 V 30 - T8 - H15	710	1990	27 V 30 - T8 - A15	690	2010	2950 x 1780 x 1900	1500	5,25	14"
	27 V 36 - T6 - H15	725	1975	27 V 36 - T6 - A15	705	1995	3550 x 1580 x 1900	1500	5,61	14"
	27 V 36 - T8 - H15	750	1950	27 V 36 - T8 - A15	730	1970	3550 x 1780 x 1900	1500	6,32	14"
				27 V 40 - T6 - A15	760	1940	3950 x 1580 x 1900	1500	6,24	14"
				27 V 40 - T8 - A15	785	1915	3950 x 1780 x 1900	1500	7,03	14"
				27 V 45 - T8 - A12	840	1860	4450 x 1780 x 1750	1250	7,92	14"
				27 V 50 - T8 - A12	940	2060	4950 x 1780 x 1750	1250	8,81	14"
3000	30 V 30 - T6 - H15	730	2270	30 V 30 - T6 - A15	710	2290	2950 x 1580 x 1900	1500	4,66	14"
	30 V 30 - T8 - H15	750	2250	30 V 30 - T8 - A15	730	2270	2950 x 1780 x 1900	1500	5,25	14"
	30 V 36 - T6 - H15	765	2235	30 V 36 - T6 - A15	765	2235	3550 x 1580 x 1900	1500	5,61	14"
	30 V 36 - T8 - H15	790	2210	30 V 36 - T8 - A15	790	2210	3550 x 1780 x 1900	1500	6,32	14"
				30 V 40 - T6 - A15	800	2200	3950 x 1580 x 1900	1500	6,24	14"
				30 V 40 - T8 - A15	825	2175	3950 x 1780 x 1900	1500	7,03	14"
				30 V 45 - T8 - A12	880	2120	4450 x 1780 x 1750	1250	7,92	14"
				30 V 50 - T8 - A12	940	2060	4950 x 1780 x 1750	1250	8,81	14"
3500	35 V 30 - T8 - H15	830	2670	35 V 30 - T8 - A15	810	2690	2950 x 1780 x 1900	1500	5,25	14"
	35 V 36 - T8 - H15	870	2630	35 V 36 - T8 - A15	870	2630	3550 x 1780 x 1900	1500	6,32	14"
				35 V 40 - T6 - A15	880	2620	3950 x 1580 x 1900	1500	6,24	14"
				35 V 40 - T8 - A15	905	2595	3950 x 1780 x 1900	1500	7,03	14"
				35 V 45 - T8 - A12	960	2540	4450 x 1780 x 1750	1250	7,92	14"
				35 V 50 - T8 - A12	1020	2480	4950 x 1780 x 1750	1250	8,81	14"
				35 V 55 - T8 - A12	1080	2420	5450 x 1780 x 1750	1250	9,70	14"

Tandem (Spitzform)

- Boden bei Holz-Ausführung: Dielen, 40 mm stark
- Boden bei Alu-Ausführung: Alu-Riffelblechboden mit GFK-Wabenplatte als Unterkonstruktion
- Stützrad verstärkt, auf einer Spezialtraverse montiert, Außenrohrdurchmesser 60 mm, klappt automatisch um

Zulässiges Gesamtgewicht [kg]	Holz-Ausführung			Alu-Ausführung			Innenmaße [mm]	Bordwandhöhe [mm]	Nutzfläche [qm]	Bereifung
	Typenbezeichnung	Eigengewicht ca. [kg]	Nutzlast ca. [kg]	Typenbezeichnung	Eigengewicht ca. [kg]	Nutzlast ca. [kg]				
2000	20 VS 29 - T4 - H15	610	1390	20 VS 29 - T4 - A15	600	1400	2900 x 1380 x 1900	1500	3,62	14"
	20 VS 29 - T6 - H15	630	1370	20 VS 29 - T6 - A15	620	1380	2900 x 1580 x 1900	1500	4,20	14"
2700	27 VS 29 - T4 - H15	625	2075	27 VS 29 - T4 - A15	615	2085	2900 x 1380 x 1900	1500	3,62	14"
	27 VS 29 - T6 - H15	645	2055	27 VS 29 - T6 - A15	635	2065	2900 x 1580 x 1900	1500	4,20	14"
	27 VS 31 - T8 - H15	690	2010	27 VS 31 - T8 - A15	680	2020	3100 x 1780 x 1900	1500	5,14	14"



HRB Heinemann AG

Wehntalerstrasse 5 • 8155 Nassenwil
 Tel. 044 851 80 80 • Fax 044 851 80 88
www.hrbanhaenger.ch



-sigg steht für stabil.